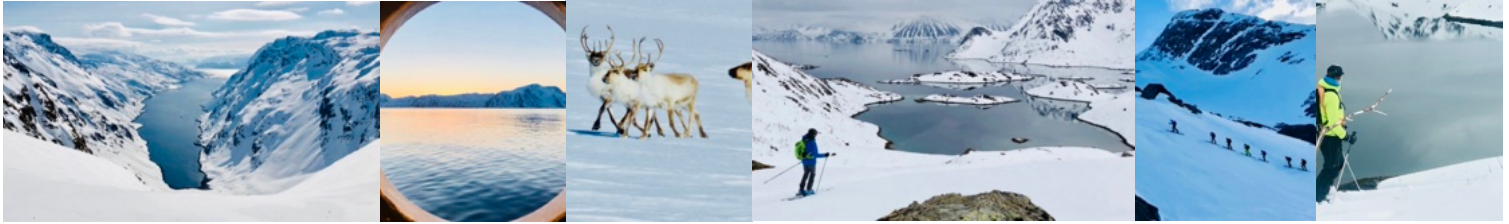


FICHE D'INSCRIPTION - SEJOUR SKI DE RANDONNEE - BATEAU

NORVEGE: Lyngen / Finnmark

Samedi 29 mars 2025 (Tromsø) - Samedi 5 avril 2025 (Tromsø)



COORDONNEES

NOM/ PRENOM _____

ADRESSE _____

VILLE - ZIPCODE _____

PAYS _____

TEL OU MOBILE _____

ADRESSE E-MAIL _____

DATE ET LIEU DE NAISSANCE _____

NATIONALITÉ _____

PASSEPORT / ID N° _____

A CONTACTER EN CAS D'ACCIDENT

NOM / QUALITÉ _____

TEL OU MOBILE _____

NOM / QUALITÉ _____

TEL OU MOBILE _____

SANTE

TRAITEMENT PARTICULIER _____

ALLERGIE _____

GROUPE SANGUIN _____

RÉGIME ALIMENTAIRE _____

FAITES-VOUS PARTIE D'UN GROUPE

NOMBRE DE PERSONNES _____

NOM DU RESPONSABLE _____

PAIEMENT

PRIX DU SÉJOUR 3580 €

OU OPTION PRIVATISATION DU BATEAU 42960€: OUI / NON

ASSURANCE ANNULATION 3,4% (FACULTATIF)

(ANNULATION + EXTENSION COVID)

ASSURANCE RAPATRIEMENT 2% (FACULTATIF)

(FRAIS DE RECHERCHE, SECOURS, RAPATRIEMENT, INTERRUPTION)

ASSURANCE MULTIRISQUE 4,3%(FACULTATIF)

(COMBI ANNULATION + RAPATRIEMENT)

€

TOTAL _____

€

ACOMPTE 1000€ + ASSURANCE _____

€ - LORS DE L'INSCRIPTION ET 120 JOURS AVANT LE VOYAGE

TOTAL ACOMPTE + ASSURANCE _____

€ - 90 JOURS AVANT LE DEBUT DU VOYAGE

RESTE DU _____

REGLEMENT

A L'ORDRE DE ESPACE EVASION

CHEQUE BANCAIRE IBAN : FR76 3000 4022 5900 0100 1337 036 / BIC : BNPAFRPPANC

VIREMENT BANCAIRE EN LIGNE WWW.ESPACE-EVASION.FR OU PAR TELEPHONE - (+33)450 31 03 65

CARTE BANCAIRE _____

FAIT A _____

LE _____

SIGNATURE _____

J'atteste avoir pris connaissance de la fiche descriptive concernant ce séjour et j'accepte les conditions générales et particulières ESPACE EVASION. Je suis tout à fait conscient que, durant ce séjour, je peux courir des risques inhérents à la nature même de ces séjours (isolement, éloignement des centres médicaux, danger des sports de montagne, ...), je les accepte en connaissance de cause. Je m'engage à ne pas reporter la responsabilité de ces risques sur ESPACE EVASION, ni sur les guides et prestataires locaux. Ceci tient lieu de décharge, valable également pour mes ayant droits et membres de ma famille.



SKI | CANYON



Organisation, inscriptions et administration: ESPACE EVASION - 50, rue de la Chapelle – F-74160 BEAUMONT - (+33)450 31 03 65
www.espace-evasion.fr / info@espace-evasion.com

Informations pratiques et techniques: NEO mountain / Philippe LACH / www.neo-mountain.com / info@flac.ski / (+33)6 33 46 18 84

Conditions particulières - Espace Evasion / NEO mountain

Inscription

L'inscription à l'un de nos séjours implique l'adhésion aux conditions de vente des agents de voyage (loi du 13 juillet 1992, décret du 15 juin 1994) ainsi qu'à nos conditions particulières. Elle devient effective après avoir rempli et signé la fiche d'inscription, et versé un acompte de 1000 €. Le solde devra être réglé impérativement au plus tard 90 jours avant la date de départ du voyage. Si l'inscription intervient après ce délai, elle devra être accompagnée de l'intégralité du montant du séjour. Une inscription non soldée dans les délais pourra être annulée sans rappel, l'acompte restant acquis à Espace Evasion.

Assurance

Conformément à la réglementation Espace Evasion possède une assurance en Responsabilité Civile Professionnelle. Nous ne saurions nous substituer à la responsabilité civile individuelle.

Une assurance annulation + extension COVID vous est proposée au prix de 3,4 % du montant du séjour. Elle vous assure le remboursement des sommes retenues en cas d'annulation justifiée (notamment maladie, COVID, , accident, décès, perte d'emploi...), déduction faite d'une franchise dans certains cas.

Une assurance assistance - rapatriement - interruption vous est proposée au prix de 2 % du montant du séjour. Elle vous assure le rapatriement avec assistance, les frais de recherche et frais médicaux à l'étranger, l'interruption de séjour.

Une assurance combinant les 2 assurances précédentes vous est proposée au prix de 4,3%.

Un extrait des conditions générales peut vous être envoyé sur simple demande de votre part. À partir de 90 jours avant le départ, le montant de l'assurance est dû et ne peut faire l'objet d'aucun remboursement.

Annulation

En cas de désistement de votre part, les sommes retenues seront les suivantes :

Plus de 120 jours avant le départ : 30 € de frais de dossiers

De 120 à 90 jours avant le départ: 1000 €

De 90 à 30 jours avant le départ: 60 % du prix du voyage

Moins de 30 jours avant le départ: 100 % du prix du voyage

Tout participant abrégeant un séjour, ne respectant pas les lieux, dates ou heures de rendez-vous, ne pourra prétendre à aucun remboursement. Espace Evasion se réserve le droit d'annuler un séjour en cas d'insuffisance de participants (9 minimum) ou par suite de conditions locales particulières qui risqueraient de compromettre le bon déroulement du séjour. En cas d'insuffisance de participants, vous serez informés au moins 15 jours avant le départ. Dans ce cas un autre séjour vous sera proposé ou les sommes versées vous seront intégralement remboursées sans avoir à prétendre à aucune indemnité.

Prix

Les prix mentionnés sont établis à la date du 30/03/2024 sur la base du cours des changes et des tarifs des prestations connues à ce jour et susceptibles de réajustement d'ici la date du départ.

Frais de dossiers

Les inscriptions de dernière minute nécessitant un traitement plus long, nous avons pris la décision d'appliquer des frais de dossiers pour :

- une inscription reçue entre 21 jours et 8 jours avant le départ : 30 €/ dossier

- une inscription reçue moins de 8 jours avant le départ : 50 €/dossier

Responsabilité

Chaque participant est tenu de se plier aux règlements de formalités de police et sanitaires à tout moment du voyage. Le non-respect de ces règlements, l'impossibilité d'un participant de présenter des documents en règle, tout retard, impliquent sa seule responsabilité et il prendra à sa charge les frais occasionnés. Vu le caractère particulier de nos voyages et séjours, nous ne pouvons être tenus responsables et redevables d'aucune indemnité, en cas de changement de dates, d'horaires ou d'itinéraires prévus, en particulier si ces modifications proviennent d'événements imprévus ou de circonstances impérieuses impliquant la sécurité des voyageurs. Chaque participant doit se conformer aux conseils et consignes données par l'accompagnateur, nous ne pouvons être responsables des incidents, accidents ou dommages corporels qui pourraient résulter d'une initiative personnelle imprudente.

Espace Evasion agissant en qualité d'intermédiaire entre, d'une part, le client et d'autre part, (transporteurs, hôteliers, affréteurs, agences locales, chefs d'expéditions, etc. ...) ne saurait être confondu avec ces derniers qui, en tout état de cause, conservent leur responsabilité propre. Si les dates aller et retour de votre voyage sont modifiées, en raison d'une perturbation du transport aérien, nous ne pouvons en aucun cas être tenus pour responsable et vous demanderons une participation aux frais supplémentaires réels occasionnés. Si nous nous trouvons dans l'impossibilité de fournir une partie des engagements prévus, nous ferions tout notre possible pour les remplacer par des prestations équivalentes. Nous pouvons être amenés lorsque les circonstances nous y contraignent, à substituer un moyen de transport à un autre, un hébergement à un autre, prendre un itinéraire différent ou annuler certaines excursions, sans que ces modifications exceptionnelles donnent lieu à une quelconque indemnisation, l'acheteur ne pourra les refuser sans motif valable.

Litige

Toute réclamation relative au voyage doit être adressée à ESPACE EVASION par lettre recommandée avec AR dans un délai d'un mois après la date du retour.

Opérateur de Tourisme IM.074.10.0036

Agrément Jeunesse & Sports ET 579

Siège social : 50, rue de la Chapelle - 74160 BEAUMONT

SIREN : 500 126 875 - APE : 633 Z

Garant : Groupama

5, rue du Centre - 93199 MOISY LE GRAND Cedex

Assurance RCP n°113903842 MMA

BP 27 - 69921 OULLINS Cedex