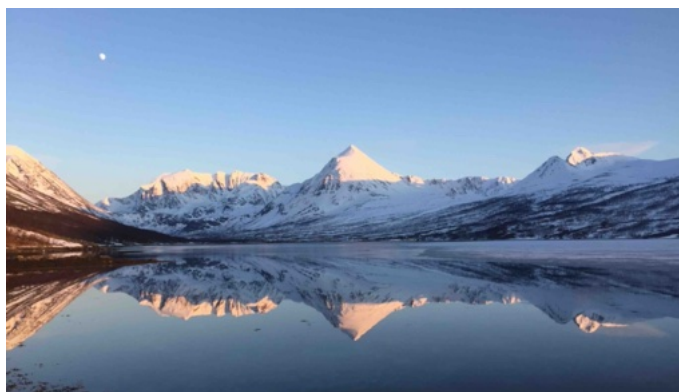
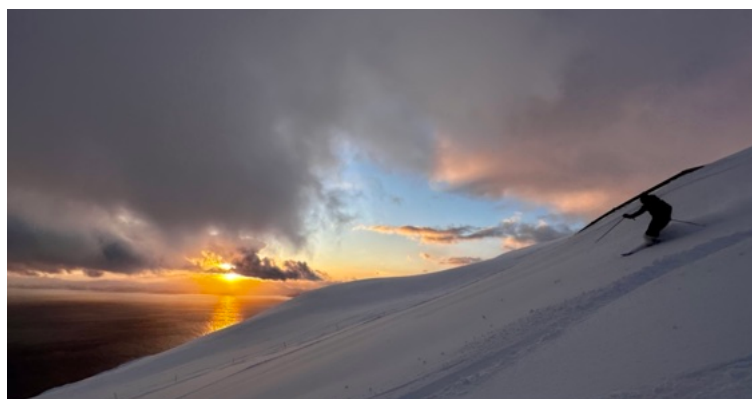
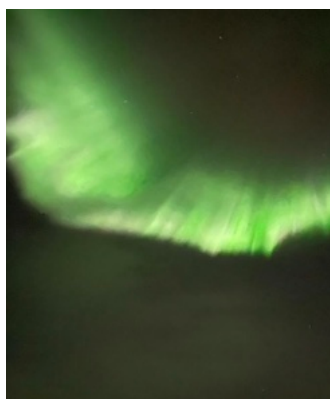
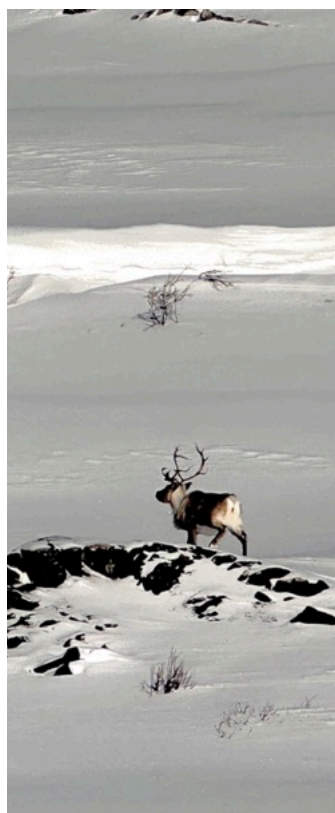


# SKI DE RANDONNÉE / BATEAU - NORVEGE / FINNMARK

Samedi 15 mars 2025 (Tromsø) - Samedi 22 mars 2025 (Tromsø)



## SEJOUR EN ETOILE DEPUIS UN BATEAU - 8 jours / 7 nuits / 6 jours de ski

Cette semaine exceptionnelle va nous permettre de skier entre les fjords situés entre Alta et Tromsø, au dessus du cercle polaire arctique. Notre bateau partira de Tromsø, dernière grande ville avant le grand Nord surnommée la capitale de l'arctique, pour nous y redéposer en fin de semaine.

La Norvège est incontestablement le royaume des fjords et de la montagne, et par conséquent du ski de randonnée l'hiver. Une neige froide et abondante, de très bonne qualité, des pentes régulières qui finissent au bord de la mer, des températures entre -5°C et +5°C, le soleil de minuit... Le climat y est agréable mais le temps peut changer vite, et les journées avec du vent sont fréquentes.

Notre bateau, le «Stronstad», spécialement conçu pour le charter et ce genre de séjour, sera notre refuge douillet et itinérant. Son capitaine et le matelot nous déposent tous les matins au départ d'un itinéraire et nous récupèrent sur l'autre versant, ou ailleurs, dans un autre fjord. A notre arrivée, le cuisinier nous aura préparé un gargantuesque gouter, puis un excellent dîner. Nous aurons droit tous les matins à un petit déjeuner copieux et sportif.

Les randonnées partent du niveau de la mer, et en fonction des conditions météo, de la forme des participants et de notre envie du jour, nous choisissons ensemble notre itinéraire: entre 3 et 6/7 heures de sortie, entre 500m et 1833m de dénivelé.... A la montée comme à la descente...

INSCRIPTION, RENSEIGNEMENTS ADMINISTRATIFS, ASSURANCES

Espace Evasion - 0033450310365  
www.espace-evasion.fr - info@espace-evasion.fr

RENSEIGNEMENTS PRATIQUES ET ORGANISATIONNELS

NEO mountain / Philippe LACH - 0033633461884  
www.neo-mountain.com - info@flac.ski

# PROGRAMME

Jour 01 / Samedi 15 mars 2025: Journée de voyage (vols jusqu'à Tromsø / TOS réservé et réglé par vos soins). Transfert sur le bateau en taxi à votre charge (10 min depuis l'aéroport, pas avant 16h sur le bateau), installation dans les cabines, repas du soir. Selon les conditions météo, nous passerons une nuit au port, ou navigation de 2-3h.

Jour 02 à Jour 07 / Dimanche 16 mars 2025 à vendredi 21 mars 2025: Journées de ski de randonnée en aller/retour ou traversée de fjord, selon les conditions de navigation, de neige, de vent et d'avalanches.

Jour 08 / Samedi 22 mars 2025: Préparation des bagages, libération des cabines à 10h maxi, transfert à l'aéroport de Tromsø (TOS) en taxi à votre charge.

Journée type (jour 02 à jour 07): Le petit déjeuner est fixé aux alentours de 8h, selon les conditions nous naviguerons le matin. Le bateau sera soit au mouillage (le zodiac nous transfère sur terre), soit à quai (nous partons directement sans utiliser le zodiac). Dans la mesure du possible, nous essayerons de faire une traversée de fjord ou en tous cas de ne pas utiliser le même itinéraire à la montée et à la descente. Le bateau est en liaison radio avec les guides, il viendra nous récupérer à notre endroit de descente quand nous serons au bord de la mer. A notre arrivée sur le bateau. Le cuisinier nous aura préparé un copieux repas/gouter. Selon les conditions nous profiterons pour pêcher, naviguer, faire la sieste avant notre repas du soir.

## RDV/ACCUEIL

Le jour 01 / Samedi 15 mars 2025 à 16h: Quai principal du port de plaisance de Tromsø. Bateau « Stronstad » compagnie « Arctic Explorer » Adresse: Stortorget 1, 9008 TROMSØ, NORWAY

## DISPERSION

Le Jour 08 / samedi 22 mars 2025 à 10h: Quai principal du port de plaisance de Tromsø. Bateau « Stronstad » compagnie « Arctic Explorer » Adresse: Stortorget 1, 9008 TROMSØ, NORWAY

## FORMALITES

Passeport ou carte d'identité en cours de validité. Assurance rapatriement valide en Norvège couvrant le ski de randonnée en milieu isolé (Assurance CAF, vieux Campeur, ou autre...)

## INFOS-COVID

Au jour d'aujourd'hui (avril 2024), les conditions d'entrée en Norvège sont peu restrictives et n'imposent aucun test. En 2025, si la situation aura évolué, nous vous tiendrons informé des procédures d'entrée en Norvège.

Nous proposons en supplément une assurance spéciale COVID ou pandémie.

## NIVEAU REQUIS

Bon skieur / Randonneur niveau 3 sur une échelle de 5 : Ce voyage s'adresse aux bons skieurs ayant déjà fait plusieurs jours de ski de randonnée. La présence de deux guides permet si il le faut de scinder le groupe et de faire des sorties avec des difficultés et des dénivellations différentes en fonction de la motivation, de la fatigue et du niveau de chaque personne dans le groupe. Le plus haut sommet se trouve à 1833m, mais la majorité des sommets des Alpes de Lyngen et au Finmark est à 1000m-1200m. Nous pouvons choisir n'importe quel sommet de n'importe quelle altitude. En cas de grosse fatigue ou autre raison, chaque participants peut, si le désire, rester à bord la journée pendant que le reste du groupe part skier. Tous les soirs, les guides, le capitaine et les participants décident ensemble en fonction des conditions de l'itinéraire du lendemain.

Ce voyage a aussi un but contemplatif : paysages à couper le souffle, aurores boréales, grands animaux marins et terrestres (dauphins, baleines, rennes), que ce soit à ski, ou sur le pont du bateau, bien au chaud dans le jacuzzi... lecture, pêche, photo, etc...

## HEBERGEMENT

Le « Stronstad », notre bateau, est un ancien bateau d'expéditions de 28 m construit en 1955, rénové pour le charter de personnes. L'équipage est constitué du capitaine, du matelot/mecanicien, d'une serveuse, d'un cuisinier et des deux guides de haute montagne. Le bateau comporte des cabines simples, doubles et quadruples pour un couchage total de 18 personnes. Il y a bord 3 salles de bain avec douches / wc, une chaufferie pour secher les chaussons de ski, un box à ski, une salle avec 3 tables repas différentes, un salon avec tables et canapé, TV avec connecteur USB (video et musique), un large pont panoramique avec jacuzzi (a la demande, pas de cout supplémentaire), et un sauna 4 places chaud en permanence. Le stock de nourriture est fait avant votre arrivée, nous serons donc indépendant pour la semaine. Les repas sont variés et équilibrés, constituées de spécialités locales (morue, renne, saumon), mais il est possible si vous avez un régime spécial d'en faire la demande (végétarien, allergie à certains aliments, etc...). Les boissons alcoolisées ne sont pas comprises, et il n'y aura à bord qu'un stock de bières locales (payables a la fin du séjour en CB). Le thé de marche est compris, mais pensez a ramener vos vivres de course habituelles préférées (barres de céréales, fruits secs).



## TRANSFERTS INTERNES

Les transferts A/R se feront en taxi entre l'aéroport et le bateau, (10min de route) non compris dans le tarif.

## PORTAGE DES BAGAGES

Les bagages sont dans votre cabine.

Vous ne portez uniquement les affaires classiques de ski de randonnée pour une sortie à la journée.

## GROUPE / ENCADREMENT

Nombre de participants: entre 12 et 16 personnes.

Guide de haute-montagne: 2 guides de haute montagne UIAGM seront présents pour guider et assurer la sécurité du groupe dans toutes les circonstances.

Capitaine

Matelot/mecanicien

Cuisinier

Serveuse

# LISTE DES EQUIPEMENTS A PREVOIR

Pour le haut du corps, le principe des 4 couches permet de gérer quasiment toutes les situations :

- un sous-pull à manches longues en matière respirante (fibre creuse).
- une veste en fourrure polaire chaude ou une fine doudoune.
- une veste coupe-vent imperméable et respirante type gore-tex.
- Une doudoune chaude épaisse.

En marchant, par beau temps calme, le sous-pull peut suffire. Par temps de pluie, neige ou vent, il suffit de rajouter la veste imperméable. Par grands froids ou lors des pauses, la doudoune est un complément indispensable.

Prévoir des vêtements qui sèchent rapidement et donc proscrire le coton. Préférez la laine, la soie et les fibres synthétiques qui permettent de rester au sec et au chaud aussi longtemps que possible. Pensez à vous couvrir avant d'avoir froid, mais surtout à vous découvrir avant d'avoir trop chaud. La sueur est l'ennemi du randonneur, car elle humidifie les vêtements qui sont rapidement glacés lors des pauses. Ainsi, il est très rare d'effectuer une ascension vêtu d'une veste polaire ou doudoune. Si vous avez peur d'avoir froid aux extrémités, n'hésitez surtout pas à investir dans des semelles ou chaussettes chauffantes, et dans une paire de moufles chaudes

## La liste idéale :

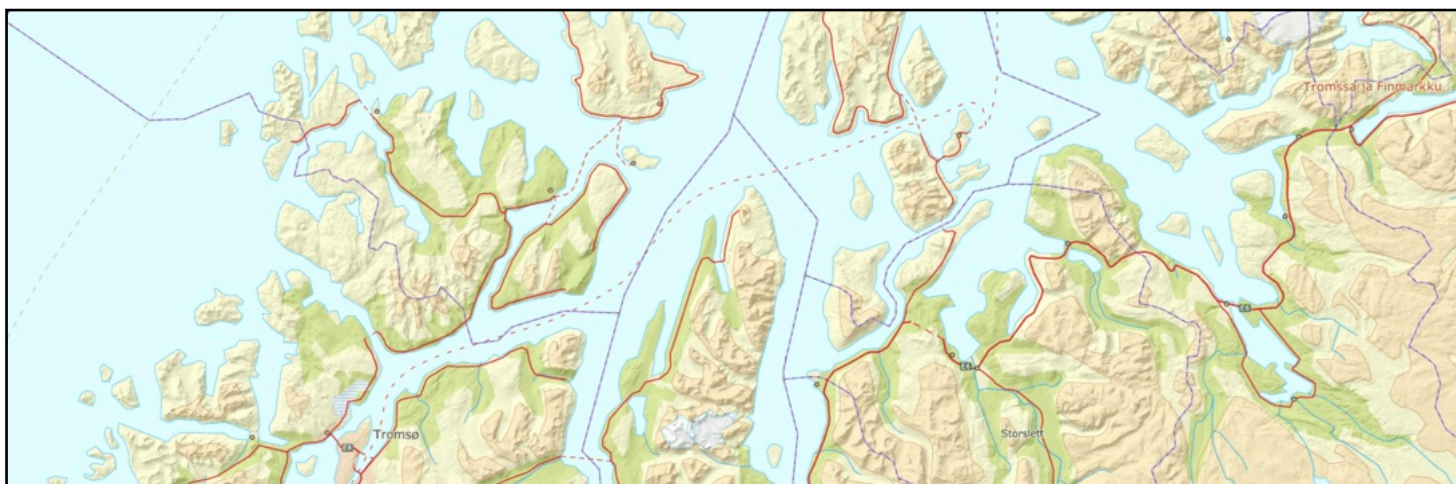
- 1 foulard type buff ou protection du visage.
- 1 bonnet.
- 2 paire de gants (gants classiques de ski + moufles très chaudes)
- T-shirts manches courtes en matière respirante de préférence (1 pour 2 à 3 jours de ski)
- 1 sous-pull à manches longues en matière respirante ou une chemise.
- 1 veste en fourrure polaire ou une doudoune fine
- 1 doudoune épaisse chaud
- 1 veste coupe-vent imperméable et respirante type gore-tex avec capuche.
- 1 pantalon de ski.
- 1 surpantalon imperméable et respirant type gore-tex (si votre budget vous le permet).
- 1 collant chaud
- Chaussettes de marche (1 paire pour 2 à 3 jours de marche).
- 1 paire de chaussons ou pantoufles pour la vie au refuge.
- 1 paire de chaussures classiques chaudes type après-ski (sorel)
- Des sous-vêtements.
- 1 maillot de bain (pour le banya).
- 1 tenue confortable pour le soir et la vie au refuge.
- Nécessaire de toilette

## Petite Pharmacie personnelle

- Vos médicaments habituels.
- Médicaments contre la douleur : paracétamol de préférence.
- Pastilles contre le mal de gorge.
- Bande adhésive élastique, type Elastoplaste en 8 cm de large.

# METEO / TEMPERATURES

Bien sûr, un ciel bleu et une neige de rêve ne sont pas garantis, même si la bonne humeur des guides aidera, mais certaines généralités sont à prendre en compte au-dessus du cercle polaire arctique: En mars, les températures peuvent être assez fraîches (0°, -5°) et l'ouverture sur la mer y rajoute de temps en temps du vent, mais nous sommes en conditions de printemps, et il peut faire très bon sur les faces au soleil. Le soleil se lève vers 3h à cette période de l'année, et se couche vers environ 23h, ce qui nous garantit une luminosité importante, et nous laisse des opportunités pour faire de belles descentes face au fameux soleil de minuit. On est en conditions plutôt printanières, avec peut-être encore quelques sessions de neige fraîche, mais plutôt de longues descentes en neige transformée. Mais il peut aussi faire froid. En résumé, ce sont des conditions changeantes qui sont tout à fait gérables si on y est préparé.



## MATERIEL TECHNIQUE A PREVOIR

- 1 sac à dos de 30 litres max, avec système airbag si vous en avez (ce type de sac n'est pas obligatoire)
  - 1 casque (le port du casque n'est pas obligatoire mais recommandé)
  - 1 paire de lunettes de soleil
  - 1 masque de ski
  - Foulard ou buff (protection) du visage contre le froid)
  - Crème solaire + écran labial
  - 1 thermos d'1 litre minimum
  - 1 frontale ou lampe de poche avec ampoule et piles de rechange.
  - 1 couverture de survie.
  - Votre matériel classique de ski de randonnée : Bâtons-skis-peaux-chaussures
  - Peaux autocollantes adaptées au skis et éventuellement paire de peaux de rechange
  - Produit antibott pour les peaux (fart à peaux)
  - Crampons légers en alu, baudrier et piolet léger en alu
  - Couteaux adaptés aux skis (IMPORTANT)
  - Appareil-photo, jumelles (facultatif).
  - 1 dva avec piles neuves + piles de rechange
  - 1 kit pelle - sonde
- Les guides auront avec eux:
- trousse de réparation pour ski, bâtons, peaux, fixations
  - 1 paire de ski de rechange
  - 1 paire de peaux de rechange
  - 1 paire de bâtons de rechange

## PRIX

**3580€ par personne**

Paiement en deux fois:

- 1<sup>er</sup> versement de 1000€ lors de l'inscription et avant 120 jours précédant le départ du voyage.
- Solde avant 90 jours précédant le départ
- Départ garanti à 12 personnes

**OPTION PRIVATISATION DU BATEAU:**

Groupe privé jusqu'à 12 personnes: 42960€ / +3580€/personne supplémentaire, max 16 pers au total

## LE PRIX COMPREND

- 7 nuits sur le bateau « Strønstad » en pension complète. (cabines simples, doubles ou quadruples avec draps et couettes, 3 repas par jour pris sur le bateau, thé de marche)
- L'organisation totale de la semaine.
- L'encadrement par 2 guides de haute-montagne.
- Le prêt d'éventuel matériel de sécurité manquant (DVA, pelle, sonde, baudrier)

## LE PRIX NE COMPREND PAS

- Le transfert en taxi ou en navette de bus régulier depuis l'aéroport jusqu'au bateau à votre arrivée.
- Le vol Aller/Retour jusqu'à Tromsø (TOS).
- Les boissons autres que le thé de marche et l'eau ainsi que les dépenses personnelles.
- le matériel technique pour la pratique du ski de randonnée en terrain glaciaire (skis, peaux, fixations, chaussures, bâtons, baudrier, DVA, pelle, sonde, vêtements techniques).
- Les éventuels frais supplémentaires liés à votre voyage (repas, nuit d'hôtel, etc...)
- Les pourboires laissés à l'équipe de navigation (selon satisfaction).
- L'assurance annulation.
- L'assurance assistance-rappatriement-interruption.
- Tout ce qui n'est pas mentionné dans "Le tarif comprend".

## DATES

Du Samedi 15 mars 2025 16h au samedi 22 mars 2025 10h

## CONDITIONS SPECIALES « BATEAU »

Ce voyage a un caractère exceptionnel car il prévoit l'affrètement d'un bateau. L'acompte versé à l'inscription et les frais retenus en cas d'annulation de votre part sont différents de ceux présentés dans nos conditions de vente voir rubrique « inscription » ci-dessous. Si vous faites votre inscription en ligne sur notre site un premier acompte de 1000€/pers (ou 10000€ pour la privatisation du bateau) sera débité automatiquement.

## INFOS VOLS

Votre vol devra arriver à Tromso (TOS) le samedi 15 mars 2025 avant 16h et repartir de Tromso (TOS) le samedi 22 mars 2025 à partir du matin (même tôt). Vous pouvez arriver avant le RDV / accueil ou repartir après la dispersion, les frais supplémentaires seront à votre charge.

## MEDICAL / EN CAS D'ACCIDENT

Il y aura sur le bateau une pharmacie complète pour tous types de blessures et de maux.

Les guides de haute montagne encadrants sont formés par l'IFREMMONT (Institut de formation et de recherche en médecine en montagne) pour les premiers secours en milieu isolé. Ils seront équipés d'une liaison radio en permanence entre eux, d'un téléphone cellulaire, ainsi que d'un téléphone satellite. Ils ont accès à une liaison téléphonique 24/7 à un médecin d'astreinte de l'IFREMMONT spécialisé en médecine d'urgence en montagne pour avoir un avis médical en cas d'accident. Les lieux des itinéraires sont à 2h de vol en hélicoptère de Tromso par beau temps, mais il ne faudra pas compter rapidement sur des secours en cas d'accident.

C'est pour cela que les guides limiteront les prises de risques, anticiperont et garderont une marge de sécurité plus grande que dans les Alpes.

## CONDITIONS PARTICULIERES MONTAGNE, NEIGE ET SKI

L'encadrement (guides de haute-montagne) et tout l'équipage du bateau est tenu à une obligation de moyens. Les guides ne peuvent donc en aucun cas être tenus responsables si l'ascension d'un sommet n'a pu être menée à son terme en fonction des éléments suivants qu'ils auront évalué par eux-même : qualité de la neige, mauvaise condition de la mer pour le débarquement, condition de stabilité de la neige, condition de vent, condition physique des participants. Des mauvaises conditions météo peuvent changer l'ambiance sur le terrain mais nous garantissons des sorties à ski tous les jours. Les guides de haute-montagne seront les seuls décideurs si une sortie ou l'ascension d'un sommet aura lieu ou non, afin de garantir la sécurité des participants. En aucun cas vous ne pourrez prétendre à un quelconque remboursement en cas d'impossibilité de mener à son terme une sortie, ceci dû à des conditions extérieures défavorables mettant en danger les encadrants et les participants.

## INSCRIPTION

En ligne sur notre site internet [www.espace-evasion.com](http://www.espace-evasion.com), ET en renvoyant la fiche d'inscription signée, ainsi qu'un acompte de 1000 € (ou 10000€ pour l'option privatisation) Vous recevrez alors une confirmation d'inscription.

### Date limite d'inscription

La date limite d'inscription est fixée à 120 jours avant le départ du voyage. Le départ est assuré à partir de 12 personnes inscrites. Si le nombre d'inscrits est toujours inférieur au moment de la date limite d'inscription (120 jours avant le départ du voyage), le voyage sera annulé et il vous sera remboursé la totalité des sommes versées à Espace Evasion.

## ANNULATION De notre part

ESPACE EVASION se réserve le droit d'annuler un séjour en cas d'insuffisance de participants (12 minimum, sauf cas particuliers précisés) ou par suite de conditions particulières qui risqueraient de compromettre le bon déroulement du séjour.

En cas d'insuffisance de participants, ceux-ci seront prévenus dans un délai minimum de 90 jours. Il vous sera proposé plusieurs solutions de remplacement. Si aucune solution ne vous convient, vous serez remboursé intégralement.

## ANNULATION De votre part :

En cas de désistement de votre part (sauf si vous trouvez un remplaçant), les frais d'annulation à votre charge sont les suivants (la date prise en compte est celle à laquelle ESPACE EVASION a pris connaissance du désistement) :

Dans le cas général.

- Jusqu'à 120 jours du départ : 30€ de frais de dossier.
- De 120 jours à 90 jours du départ: 1000€
- De 90 jours à 30 jours du départ: 60% du prix du voyage
- A moins de 30 jours du départ : 100% du prix du voyage

Pour les groupes constitués auxquels il est proposé un tarif par personne, le désistement d'une partie seulement des participants entrainera une modification du tarif pour les autres participants, ou sera soumise à des frais d'annulation de 100% quelque-soit la date de l'annulation.

Pour la prise en charge de ces frais, nous vous conseillons vivement de souscrire une assurance annulation. L'assurance n'entre en vigueur que si votre voyage est soldé.

Tout participant abrégant un séjour, ne respectant pas les lieux, dates ou heures de rendez-vous, ne pourra prétendre à aucun remboursement, de même qu'une exclusion décidée par votre guide, pour niveau insuffisant ou non-respect des consignes de sécurité.

## ASSURANCES ANNULATION, FRAIS DE RECHERCHE ET SECOURS, ASSISTANCE - RAPATRIEMENT- INTERRUPTION

Nous vous proposons trois formules d'assurances au choix :

- Assurance Annulation + Assurance Bagages + extension Epidémies (3,4 % du montant du séjour).
- Assurance Frais de Recherche et Secours + Assistance Rapatriement + extension Epidémies (2 % du montant du séjour).
- Assurance Multirisques Annulation + Assurance Bagages + Retard de transport, Frais de Recherche et Secours, Assistance Rapatriement, Interruption de Séjour + extension Epidémies (4.8 % du montant du séjour).

Les garanties détaillées et les exclusions sont portées sur le fascicule : Annulation – Assistance Frais médicaux et Interruption de séjour et d'activités ASSURINCO MUTUAIDE Vagabondages contrat n° 4637 joint à votre confirmation d'inscription. Il est disponible sur [www.espace-evasion.fr/telechargements](http://www.espace-evasion.fr/telechargements) ou sur simple demande. Attention, ce contrat s'adresse uniquement aux personnes dont le domicile principal est situé en France ou en Europe.

### ASSURANCE ANNULATION

L'assurance entre en vigueur dès la souscription et si votre voyage est soldé. Les événements garantis sont :

- L'annulation pour motif médical : maladie grave, accident corporel grave ou décès de vous-même, un membre de votre famille...
- L'annulation pour causes dénommées :

\* Dommages graves ou vols dans locaux privés ou professionnel, convocation en tant que témoin ou juré d'assise, ..., une franchise de 30 € par personne est déduite par l'assureur.

\* La mutation professionnelle, la suppression et la modification des dates de congés payés du fait de l'employeur, vol des papiers d'identité, ... (franchise de 100 € par personne).

- L'annulation toutes causes justifiées (franchise de 10 % du montant des frais d'annulation avec un minimum de 50 € par personne et 150 € par dossier).
- Assurance Bagages : plafond de 1500 €

### EXTENSION EPIDEMIES

- Annulation pour maladie en cas d'épidémie/pandémie, refus d'embarquement suite à prise de température, en cas d'absence de vaccination devenue obligatoire (franchise de 10 % du montant des frais d'annulation avec un minimum de 50 € par personne).

Les frais d'annulation restant à votre charge vous seront remboursés par l'assureur, déduction faite de franchise éventuelle, des frais de dossier, de visa, des taxes portuaires et aéroportuaires et du montant des assurances. Ils sont calculés en fonction de la date de constatation médicale ou de l'événement qui entraîne l'annulation.

Cas Particuliers concernant les voyages à l'étranger

Dans le cas d'un billet d'avion émis à l'avance, que ce soit à votre demande ou en raison de la politique de certaines compagnies aériennes pour certains types de tarif, il sera facturé des frais d'annulation égaux à 100 % du prix du billet, quelle que soit la date de l'annulation.

# ASSURANCES ANNULATION, FRAIS DE RECHERCHE ET SECOURS, ASSISTANCE - RAPATRIEMENT- INTERRUPTION

Nous vous proposons trois formules d'assurances au choix :

- Assurance Annulation + Assurance Bagages + extension Epidémies (3,4 % du montant du séjour).
- Assurance Frais de Recherche et Secours + Assistance Rapatriement + extension Epidémies (2 % du montant du séjour).
- Assurance Multirisques Annulation + Assurance Bagages + Retard de transport, Frais de Recherche et Secours, Assistance Rapatriement, Interruption de Séjour + extension Epidémies (4.8 % du montant du séjour).

Les garanties détaillées et les exclusions sont portées sur le fascicule : Annulation – Assistance Frais médicaux et Interruption de séjour et d'activités ASSURINCO MUTUAIDE Vagabondages contrat n° 4637 joint à votre confirmation d'inscription. Il est disponible sur [www.espace-evasion.fr/telechargements](http://www.espace-evasion.fr/telechargements) ou sur simple demande. Attention, ce contrat s'adresse uniquement aux personnes dont le domicile principal est situé en France ou en Europe.

## ASSURANCE ANNULATION

L'assurance entre en vigueur dès la souscription et si votre voyage est soldé. Les événements garantis sont :

- L'annulation pour motif médical : maladie grave, accident corporel grave ou décès de vous-même, un membre de votre famille...
- L'annulation pour causes dénommées :
  - \* Dommages graves ou vols dans locaux privés ou professionnel, convocation en tant que témoin ou juré d'assise, ..., une franchise de 30 € par personne est déduite par l'assureur.
  - \* La mutation professionnelle, la suppression et la modification des dates de congés payés du fait de l'employeur, vol des papiers d'identité, ... (franchise de 100 € par personne).
- L'annulation toutes causes justifiées (franchise de 10 % du montant des frais d'annulation avec un minimum de 50 € par personne et 150 € par dossier).
- Assurance Bagages : plafond de 1500 €

## EXTENSION EPIDEMIES

- Annulation pour maladie en cas d'épidémie/pandémie, refus d'embarquement suite à prise de température, en cas d'absence de vaccination devenue obligatoire (franchise de 10 % du montant des frais d'annulation avec un minimum de 50 € par personne).

Les frais d'annulation restant à votre charge vous seront remboursés par l'assureur, déduction faite de franchise éventuelle, des frais de dossier, de visa, des taxes portuaires et aéroportuaires et du montant des assurances. Ils sont calculés en fonction de la date de constatation médicale ou de l'événement qui entraîne l'annulation.

## Cas Particuliers concernant les voyages à l'étranger

Dans le cas d'un billet d'avion émis à l'avance, que ce soit à votre demande ou en raison de la politique de certaines compagnies aériennes pour certains types de tarif, il sera facturé des frais d'annulation égaux à 100 % du prix du billet, quelle que soit la date de l'annulation.

Les indemnités sont cumulables si le retard est subi par le trajet aller, le trajet retour ou un trajet pendant le voyage.

Nous déclinons toute responsabilité en cas de difficulté avec votre assureur si ces prestations ne couvrent pas les conditions ou les activités du voyage. Si des frais supplémentaires sont exposés de ce fait pour votre retour, nous nous réservons le droit de vous les facturer.

Pour les séjours à l'étranger, les participants possédant une assistance rapatriement personnelle devront remplir un formulaire et nous fournir une attestation de leur assurance. Il est notamment important de vérifier que votre destination ne fait pas partie des pays exclus.

Vérifiez notamment que vous possédez une garantie « frais de recherche et secours » avec un plafond suffisamment élevé. En particulier, les assurances des cartes bancaires couvrent l'assistance-rapatriement, mais les assurances des cartes bancaires de base (et certaines cartes bancaires haut de gamme) ne possèdent pas de garantie «frais de recherche et secours».

Nous déclinons toute responsabilité en cas de difficulté avec votre assureur si ces prestations ne couvrent pas les conditions ou les activités du voyage. Si des frais supplémentaires sont exposés de ce fait pour votre retour, nous nous réservons le droit de vous les facturer.

Pour les séjours à l'étranger, les participants possédant une assistance rapatriement personnelle devront remplir un formulaire et nous fournir une attestation de leur assurance. Il est notamment important de vérifier que votre destination ne fait pas partie des pays exclus.

Vérifiez notamment que vous possédez une garantie « frais de recherche et secours » avec un plafond suffisamment élevé. En particulier, les assurances des cartes bancaires couvrent l'assistance-rapatriement, mais les assurances des cartes bancaires de base (et certaines cartes bancaires haut de gamme) ne possèdent pas de garantie «frais de recherche et secours».





## RENSEIGNEMENTS PRATIQUES ET ORGANISATIONNELS

NEO mountain / Philippe LACH - [info@flac.ski](mailto:info@flac.ski) - [www.neo-mountain.com](http://www.neo-mountain.com) - 0033633461884



## INSCRIPTION, RENSEIGNEMENTS ADMINISTRATIFS, ASSURANCES, ANNULATION

Espace Evasion - [info@espace-evasion.fr](mailto:info@espace-evasion.fr) - [www.espace-evasion.fr](http://www.espace-evasion.fr) - 0033450310365

### ESPACE EVASION

50, rue de la chapelle, Le Grand Châble, 74160 BEAUMONT, FRANCE

Agence de Voyage – IM.074.10.0036

Garantie financière : Covea Caution – 34 Place de la République - 72013 LE MANS Cédex 2

Assurance responsabilité civile professionnelle : MMA Mutuelles du Mans Assurances –

Assurances Piquet-Gauthier – BP 27 – 69921 OULLINS Cédex